

LAAER-BERG-STRASSE 100  
1100 WIEN

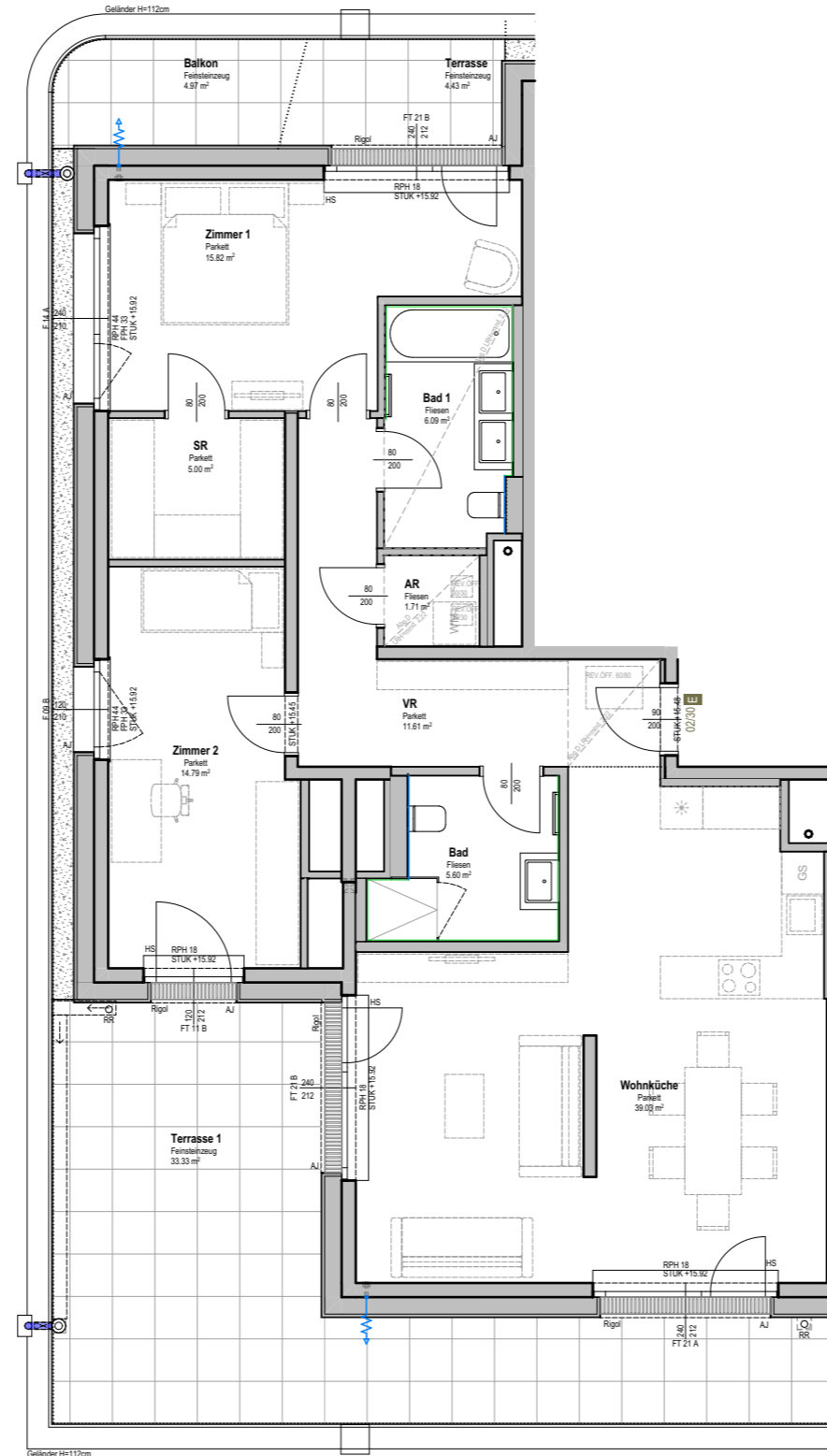


LEGENDE :

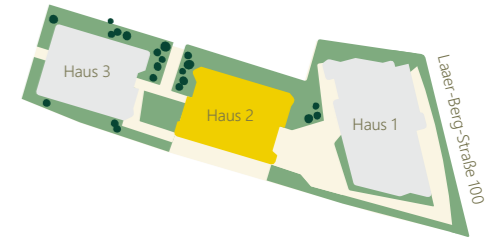
- ... Fliesen - Raumhoch
- ... Fliesen h=120cm
- ... Kemperventil
- ... E- Heizkörper
- AJ ... Außenjalousien
- HS ... Holzstufe
- ... FBH Verteiler

# MIRALAA

LAAER BERG STRASSE 100

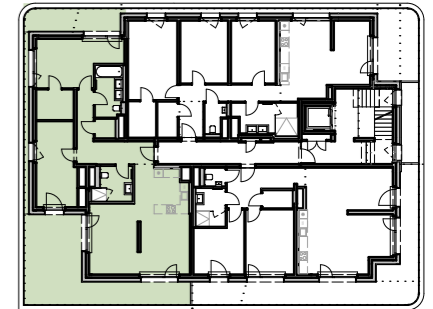


Haus 02



01. DG

TOP 02/30



### 3 ZIMMER

Wohnfläche	99.65 m <sup>2</sup>
Balkon	4.97 m <sup>2</sup>
Terrasse	37.76 m <sup>2</sup>
Kellerabteil	ca. 4.54 m <sup>2</sup>

STAND 22/11/2024

Vorbehaltlich technischer und konstruktiver Änderungen. Hinsichtlich der Boden- und Wandbeläge, sowie der Elektro-, Sanitär und sonstigen Ausstattungen gilt ausschließlich die jeweils aktuelle Bau- und Ausstattungsbeschreibung; sonstige Einrichtungsgegenstände dienen nur der Veranschaulichung und werden nicht geliefert; unverbindliche Plankopie, Änderungen während der Bauausführung vorbehalten! Die dargestellten Sanitärgegenstände und Heizkörper sind als Symbol zu verstehen, welche in Größe und Lage abweichen können. Maßangaben sind nicht für die Bestellung von Einbaumöbel verwendbar! Naturmaße erforderlich! Alle Quadratmeterangaben sind nach Rohbaummaßen berechnet.

Architektur



Bauträger



Exklusivvertrieb



Dr. Karl Lueger Platz 5, 1010 Wien  
office@piment.at / + 43 1 / 512 12 27  
www.piment.at

www.miralaa.at



M=1:100

